

ESPECIFICACIONES TÉCNICAS

MOSTRAR	
Modelo	Drago-Tec Tótem TK
Tamaño de pantalla	55"
Relación aspecto	9:16
Resolución	1080*1920
Colores de pantalla	1.07B 63% NTSC
Relación de contraste	3000:1
Ángulo de visión (HxV)	178°/178°
Modo de visualización	Retrato
Tiempo de respuesta	6ms
Esperanza de vida	50,000 horas

REPRODUCTOR INTERNO	
Procesador	CortexA-17 de 4 Núcleos hasta 1,8 GHz
Sistema operativo	Android 11
RAM	2GB
Almacenamiento	16GB
Tipo de material	Video, audio, imagen, tiempo, clima, cuenta regresiva, texto, página web, transmisión de medios, PDF
Video	MP4, AVI, MOV, BMP, TS, FLV, VOV WMV, MKV, etc.
Imagen	JPG, JPEG, GIF, BMP, PNG
Documentos	PDF
Capacidad de decodificación	1 canal @ 4K o 4 canales @ 1080p
Resolución de decodificación	1080P
Soporte de red	Ethernet, Wifi, (BT Opcional)
Actualización de sistema	Soporte de actualización de red, actualización de tarjeta USB/TF, actualización de ordenador
Modo de reproducción	Admite múltiples modos de reproducción, como bucle, sincronización e inserción

CONECTIVIDAD	
Aporte	RJ45 x 1, USB x 2, Ranura TF x 1, HDMI x 1, Ranura Sim x 1, entrada de audio de 3,5 mm x 1
Control externo	RS232
Vocero	5W x2
Plataforma de señalización inteligente	Sistema de publicación de medios 3.0
Toque	Apoyo

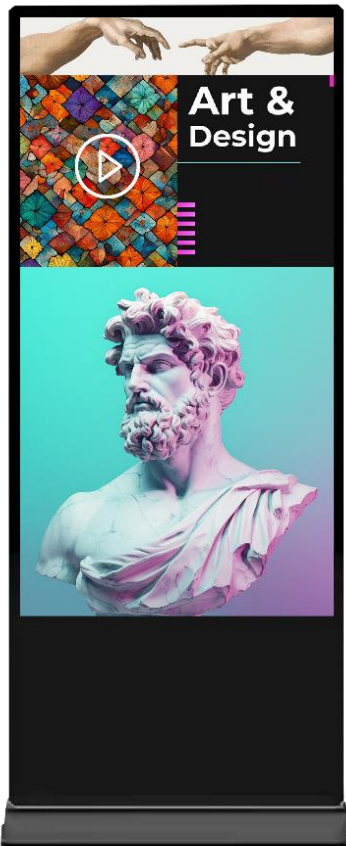
ENERGÍAS Y CONDICIONES AMBIENTALES	
Fuente de alimentación	100-240 V CA, 50/60 Hz
Consumo (Típico)	130W
Consumo (En espera)	Menos de 0.5W
Temperatura de funcionamiento	- 0°C~+40°C(32°F~104°F)
Humedad de funcionamiento	10%~85%

ESPECIFICACIÓN MECÁNICA	
Dimensiones	1900 mm × 752 mm × 35,2 mm (74,8 "× 29,6" × 1,4 ")
Paquete	1980 mm × 915 mm × 200 mm (77,9 "× 36,0" × 7,9 ")
Peso neto	50 kg (110,23 libras)
Peso bruto	60kg (132,27 libras)

ACCESORIOS	
Incluido en la caja	Cable de alimentación, pedestal
Kit de montaje opcional	N/A

CARACTERÍSTICAS

MOSTRAR
Panel de alta calidad, diseño de grado industrial, carcasa completamente metálica, vidrio protector templado de 3 mm.
Admite imágenes, audio, video, PDF, transmisión IPC, hora, clima, etc.
El potente procesador de 4 núcleos proporciona potentes capacidades de decodificación, lo que permite un rendimiento de visualización superior.





Correo: soporte@diquima.com

Teléfono: 55 5362 9131

WhatsApp: 55 5187 7016

Web: sensearoma.mx